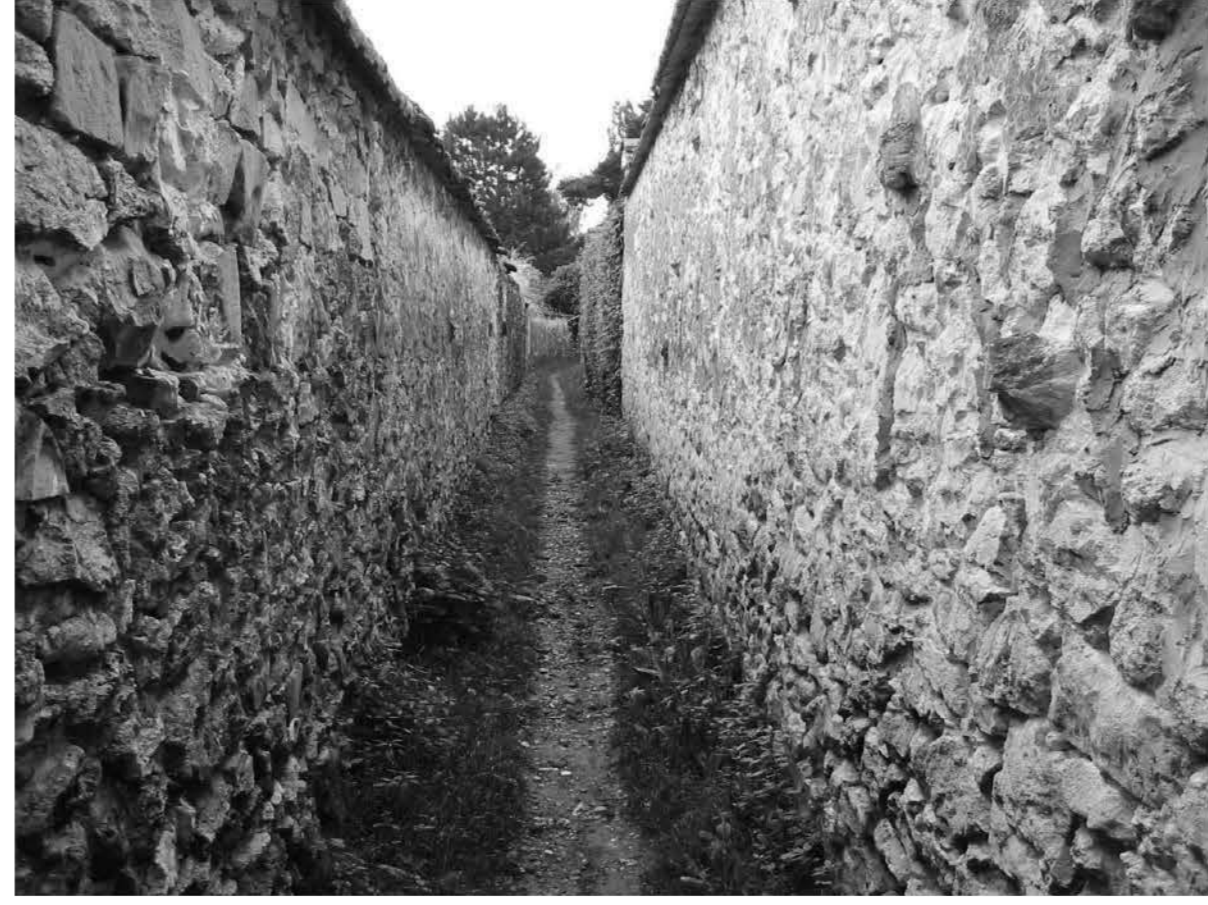


Le réseau viarie est limité au juste nécessaire, les véhicules sont positionnés dans les 3 parcs de stationnements à proximité

plan de masse - échelle 1/500



place provençale



venelle



ruelle



placette



passage couvert

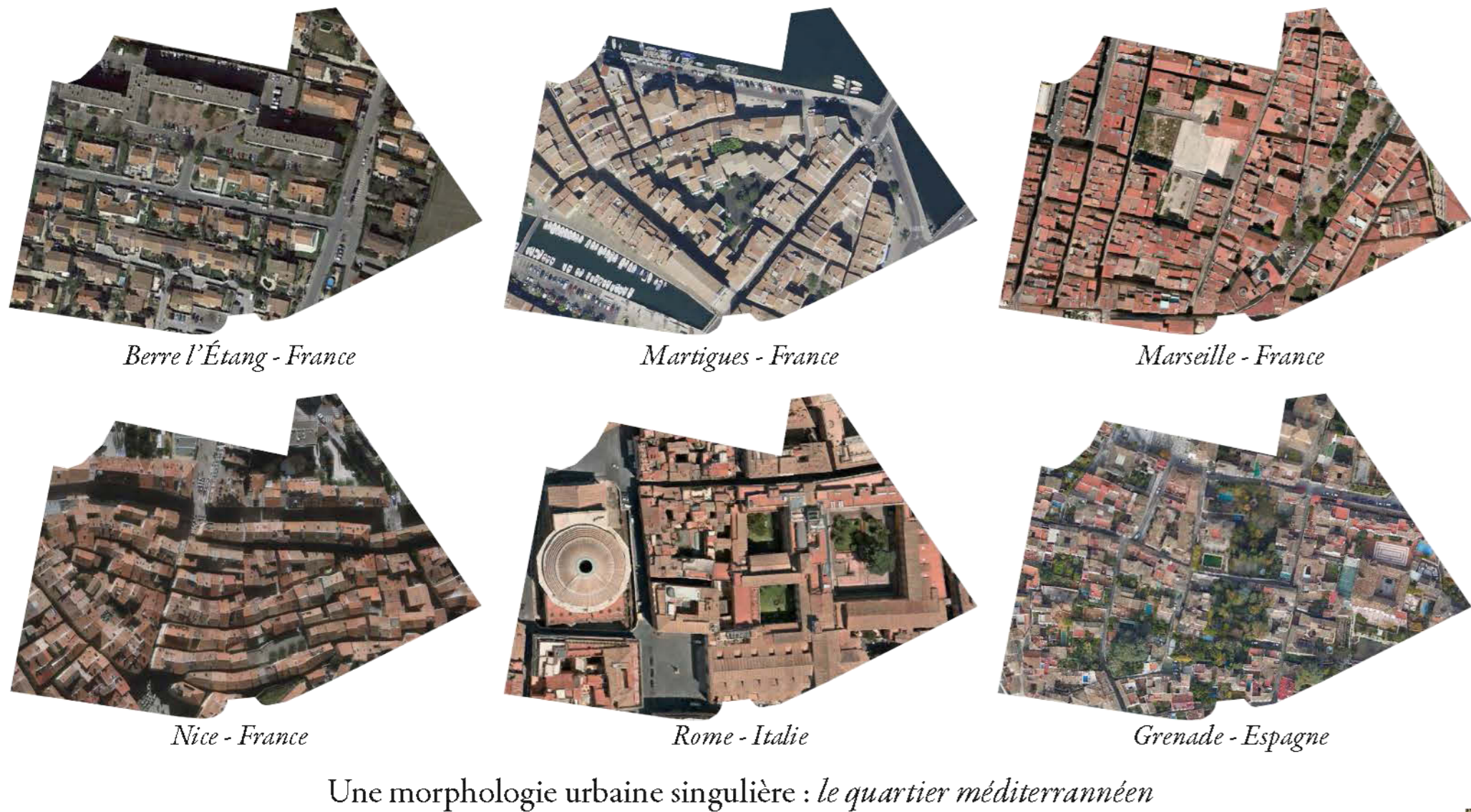
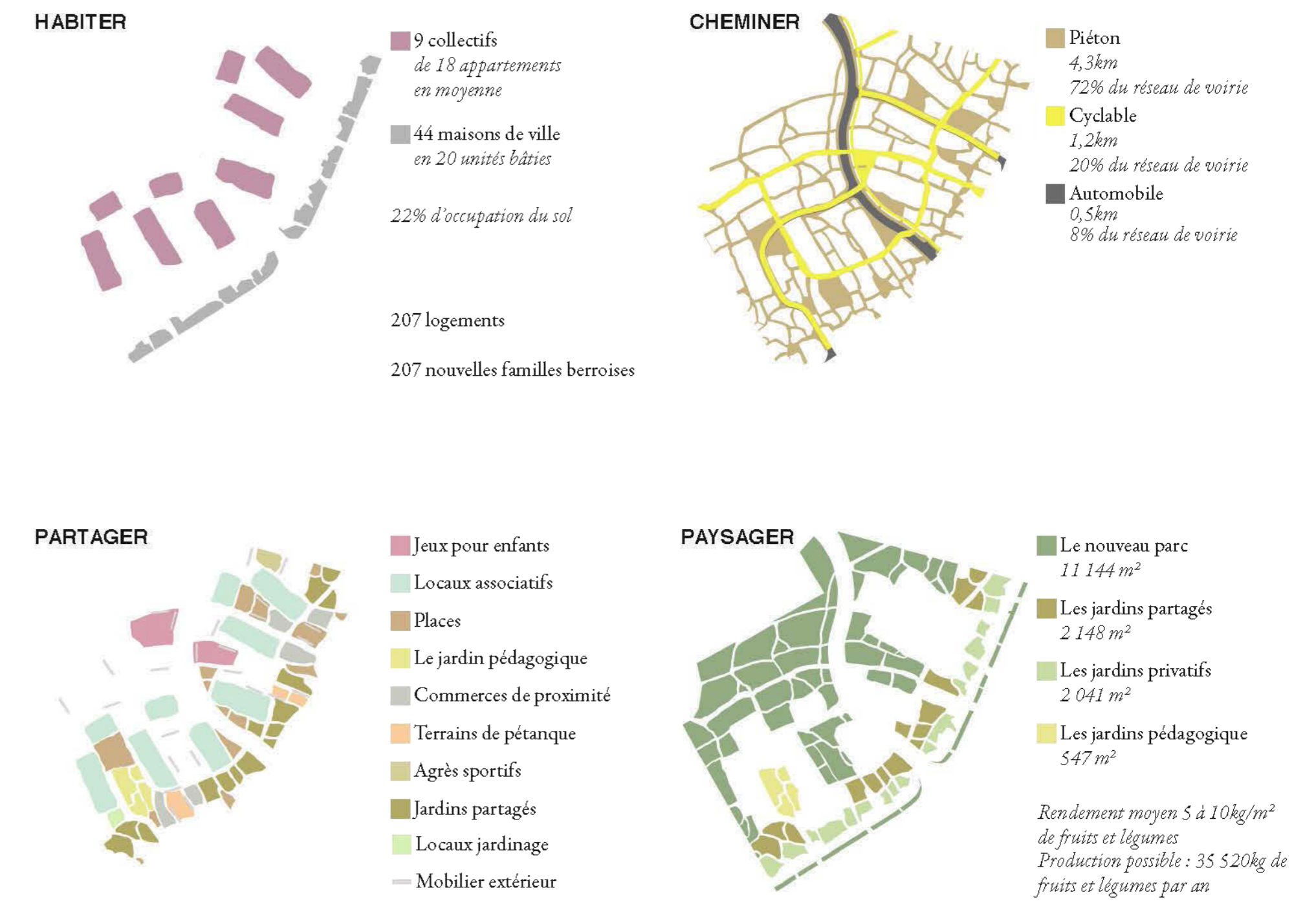
# HABITER UN QUARTIER DURABLE MÉDITERRANÉEN À BERRE L'ÉTANG



Alberto Burri, *Cretto Esano*, 1974. Kaolin et vinavil sur bois, 42X85 cm



Le maillage de la parcelle



Une morphologie urbaine singulière : le quartier méditerranéen

## UN QUARTIER N'EST PAS UN LOTISSEMENT

Le projet se place comme l'antithèse du lotissement anglo-saxon sans vertu qui ne propose qu'une urbanité commerciale.



## UN QUARTIER DURABLE

Le quartier durable que nous proposons est d'abord porteur de mixité sociale et place l'homme au centre, avant la notion de logique commerciale et immobilière.



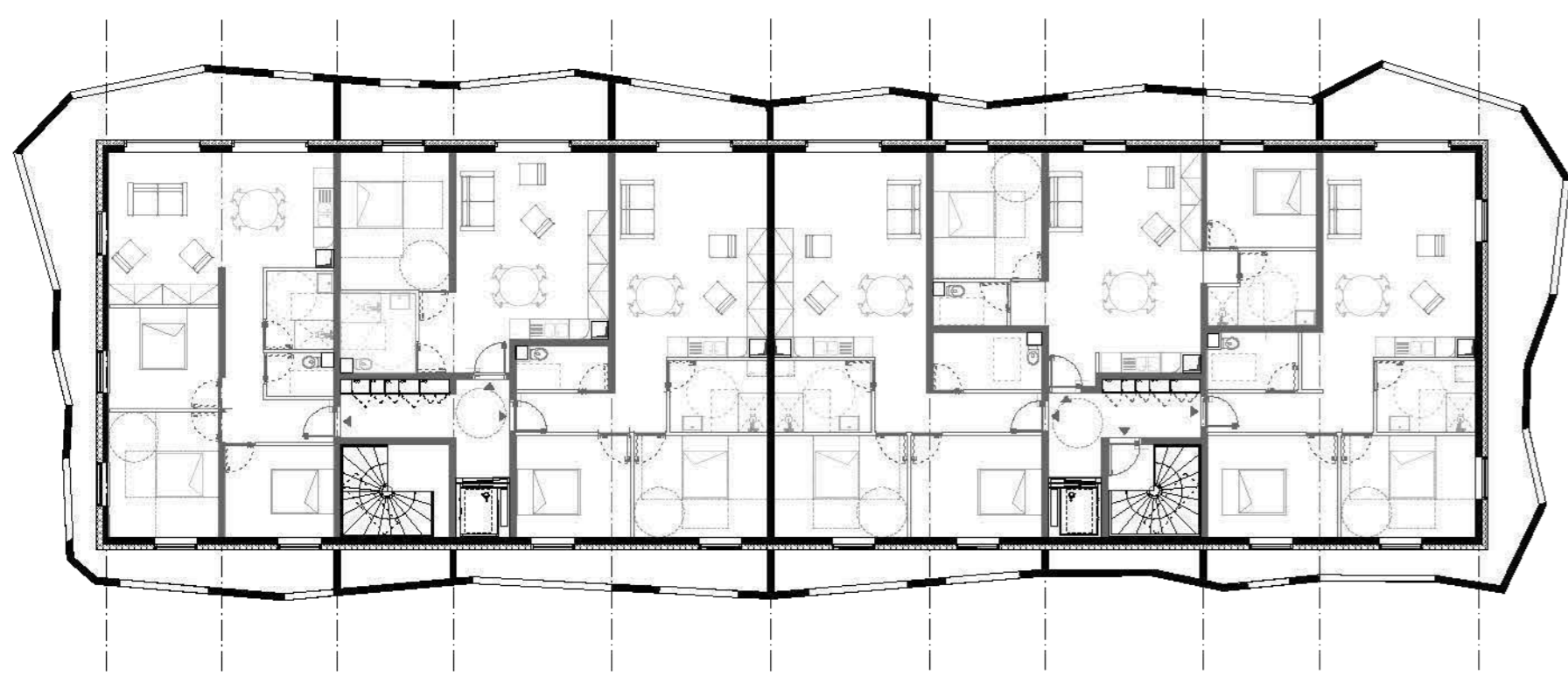
## UNE URBANITÉ SAVANTE ET POPULAIRE

Un quartier sûrement imparfait, mais durable, car doté d'une constitution qui acceptera l'évolution, les déformations, les altérations, les renoncements comme les moments de grâce. Une urbanité porteuse de mémoire et de fierté.

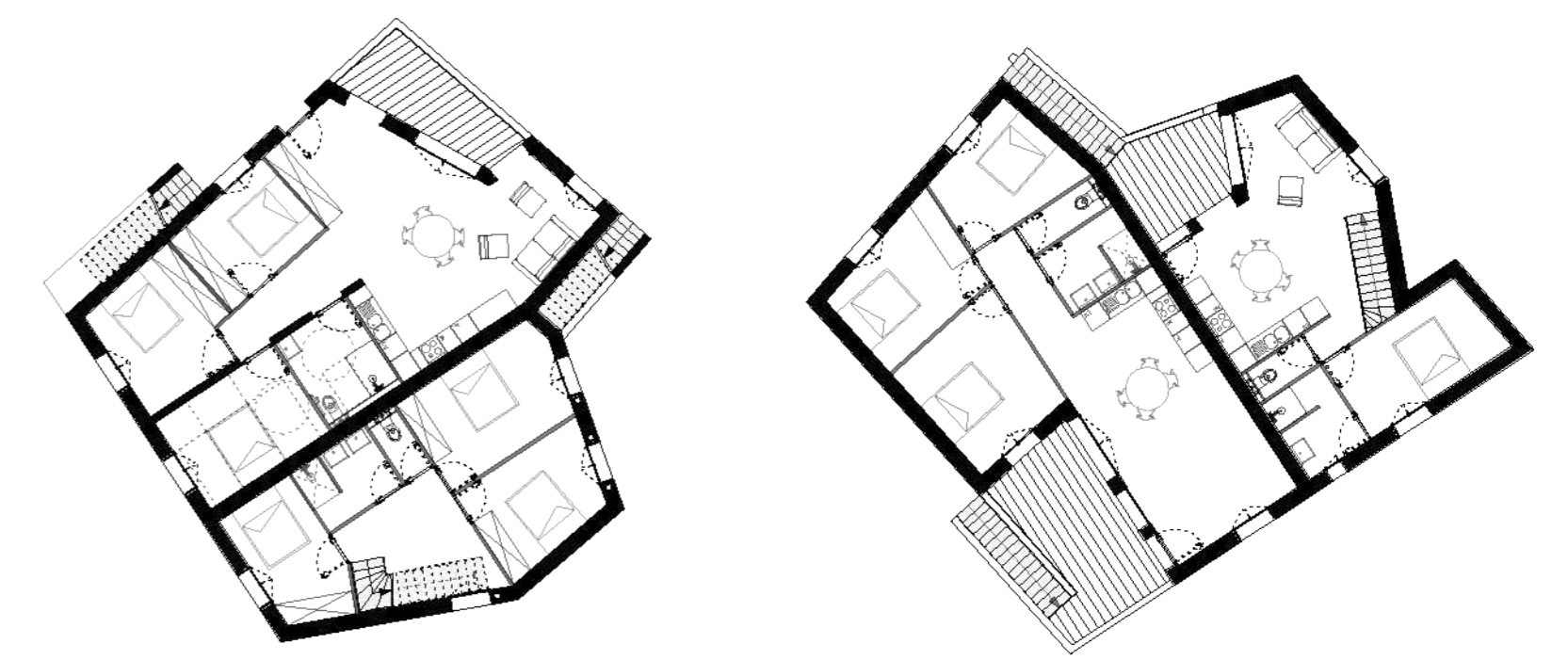


## HABITER C'EST BIEN PLUS QUE SE LOGER

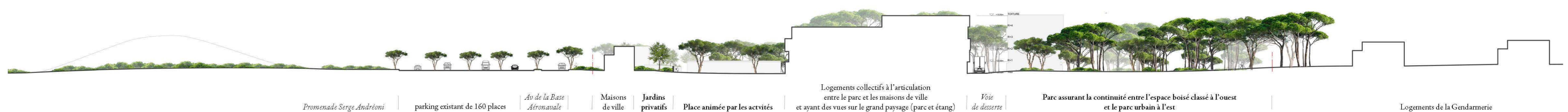
Proposer un habitat, c'est aller au delà de la posture architecturale, en fabriquant d'abord un territoire.



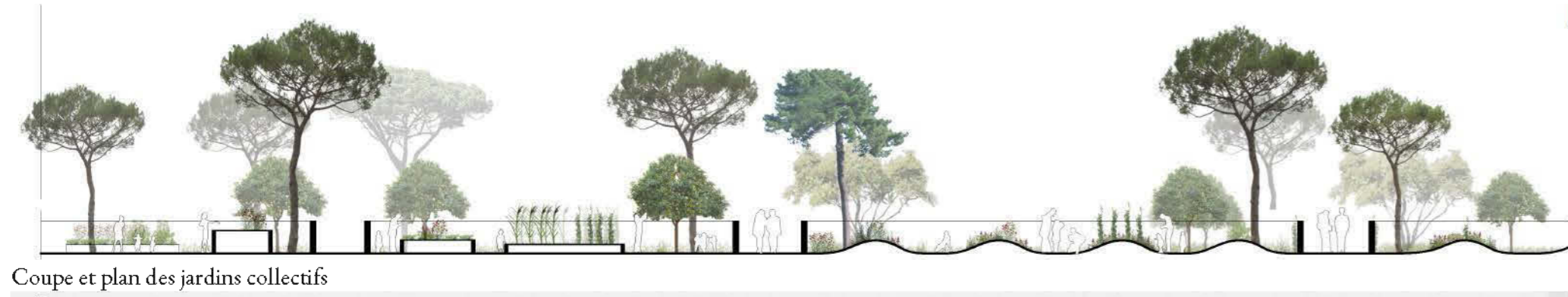
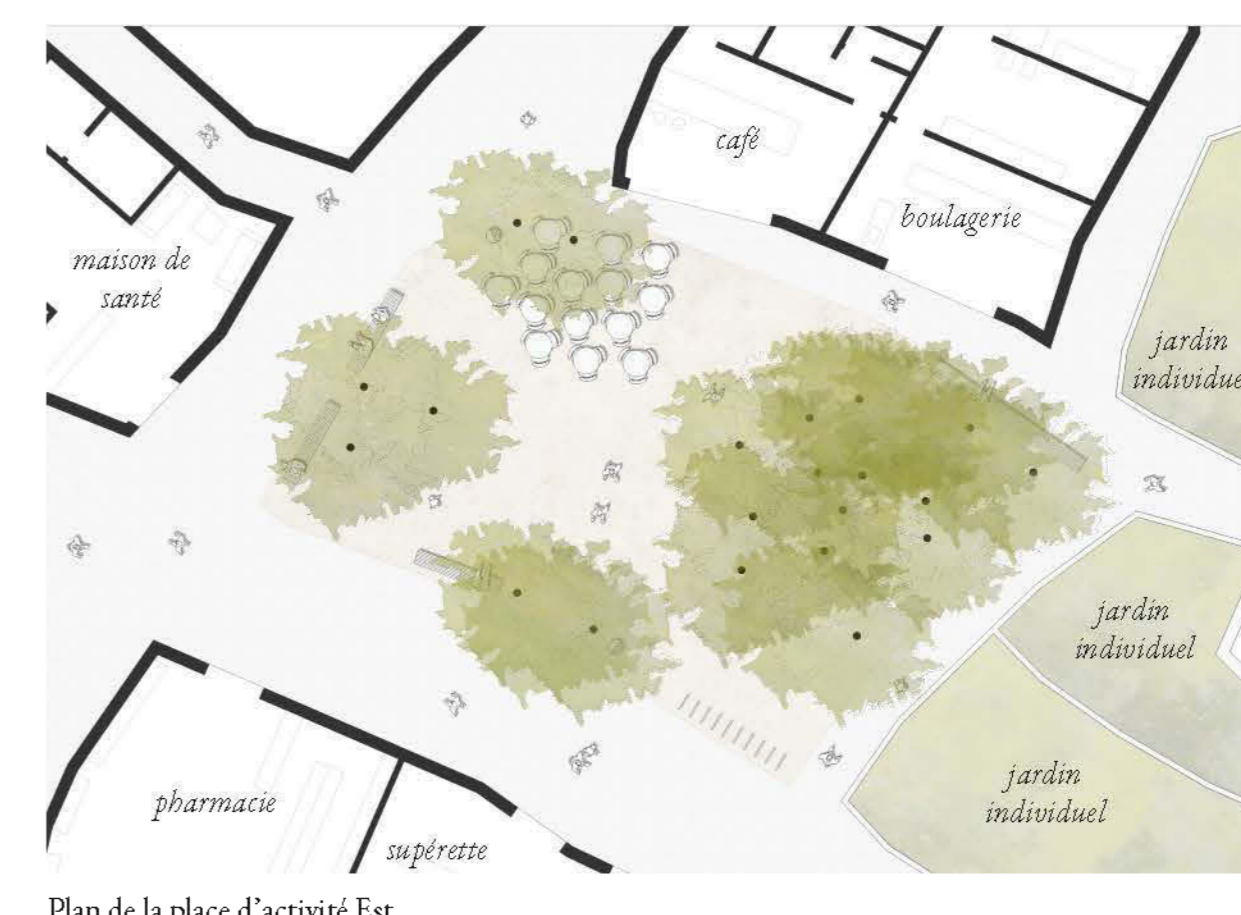
Plan d'étage courant des immeubles collectifs - échelle 1/200



Plan de rez-de-chaussée et plan d'étage de maisons de ville - échelle 1/200



# HABITER UN PAYSAGE MÉDITERRANÉEN À BERRE L'ÉTANG



## UNE CONTINUITÉ PAYSAGÈRE POUR TOUS

Un vaste ensemble naturel et public en rive de l'étang proposant un véritable corridor écologique pour les habitants de Berre et favorable à la faune et à la flore, à l'épanouissement de la biodiversité.



15 880 m<sup>2</sup> D'ESPACE NATUREL



## ENTRE PARC ET ÉTANG

Le paysage planté se métamorphose progressivement de la pinède publique vers les jardins privés. Tantôt ouverts, tantôt fermés la richesse du cœur du quartier réside dans ce morcellement et cette diversité paysagère et urbaine.



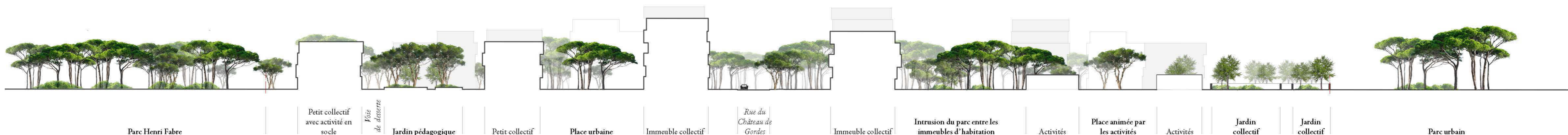
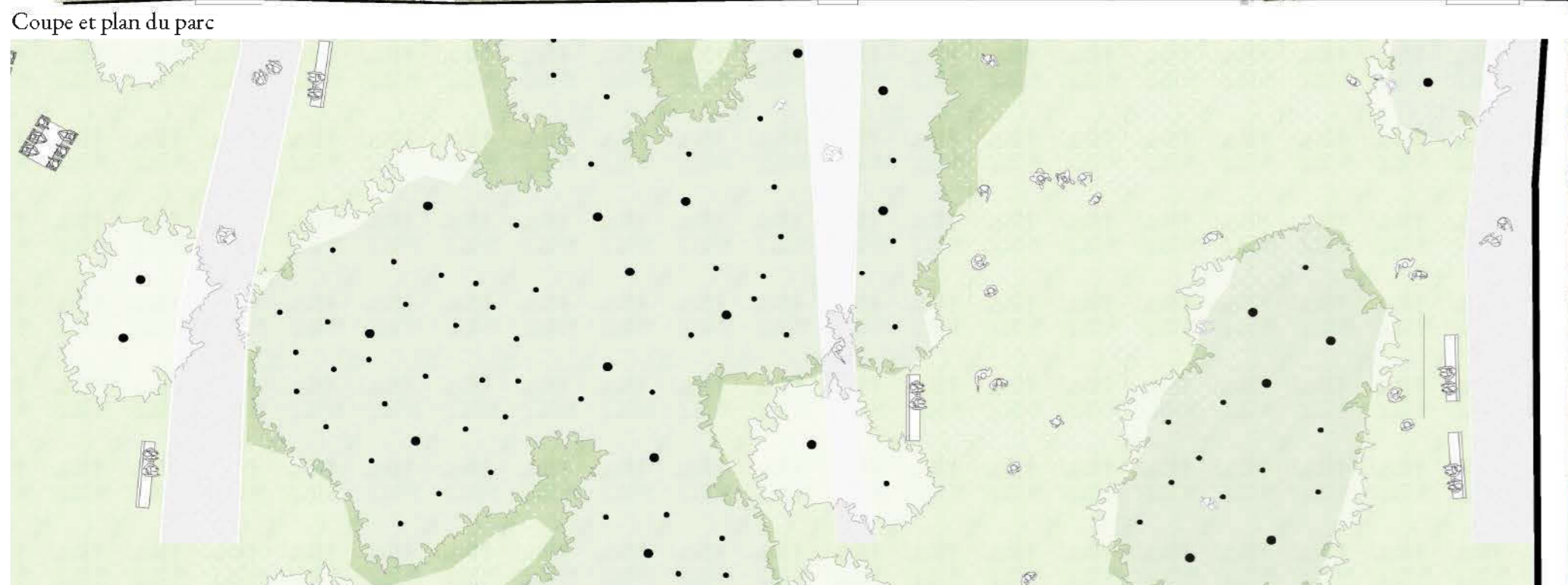
## UN CONTEXTE PAYSAGER

À la croisée entre les marais salants et le paysage de bord d'étang, la promenade littorale et les pinèdes. Un contexte paysager signifie s'engager sur un acte responsable dont la résonance dépasse la simple notion paysagère.



## DES VUES POUR TOUT LE MONDE

Les maisons de ville perspirantes et les logements collectifs ont tous une double orientation : vers le grand paysage de l'étang au sud vers l'étang et nord-est vers des espaces plantés.



Parc Henri Fabre

Petit collectif avec activité en socle

Rue de la République

Jardin pédagogique

Petit collectif

Place urbaine

Immeuble collectif

Rue du Château de Gordes

Immeuble collectif

Intrusion du parc entre les immeubles d'habitation

Activités

Place animée par les activités

Activités

Jardin collectif

Jardin collectif

Parc urbain