



1

PRINCIPES CONCEPTUELS

- ▶ Continuité des trames existantes qui organisent la structure urbaine
- ▶ Création de la continuité de la coulée verte paysagère entre les deux parcs qui organisent l'intérieur du site



2

PRINCIPES CONCEPTUELS

- ▶ Définition des sous-parcelles pour le front bâti logements collectifs
- ▶ Organisation du logement individuel et individuel groupé second plan
- ▶ Valorisation de la façade littorale
- ▶ Création de percée piétonnes et visuelles



3

PRINCIPES CONCEPTUELS

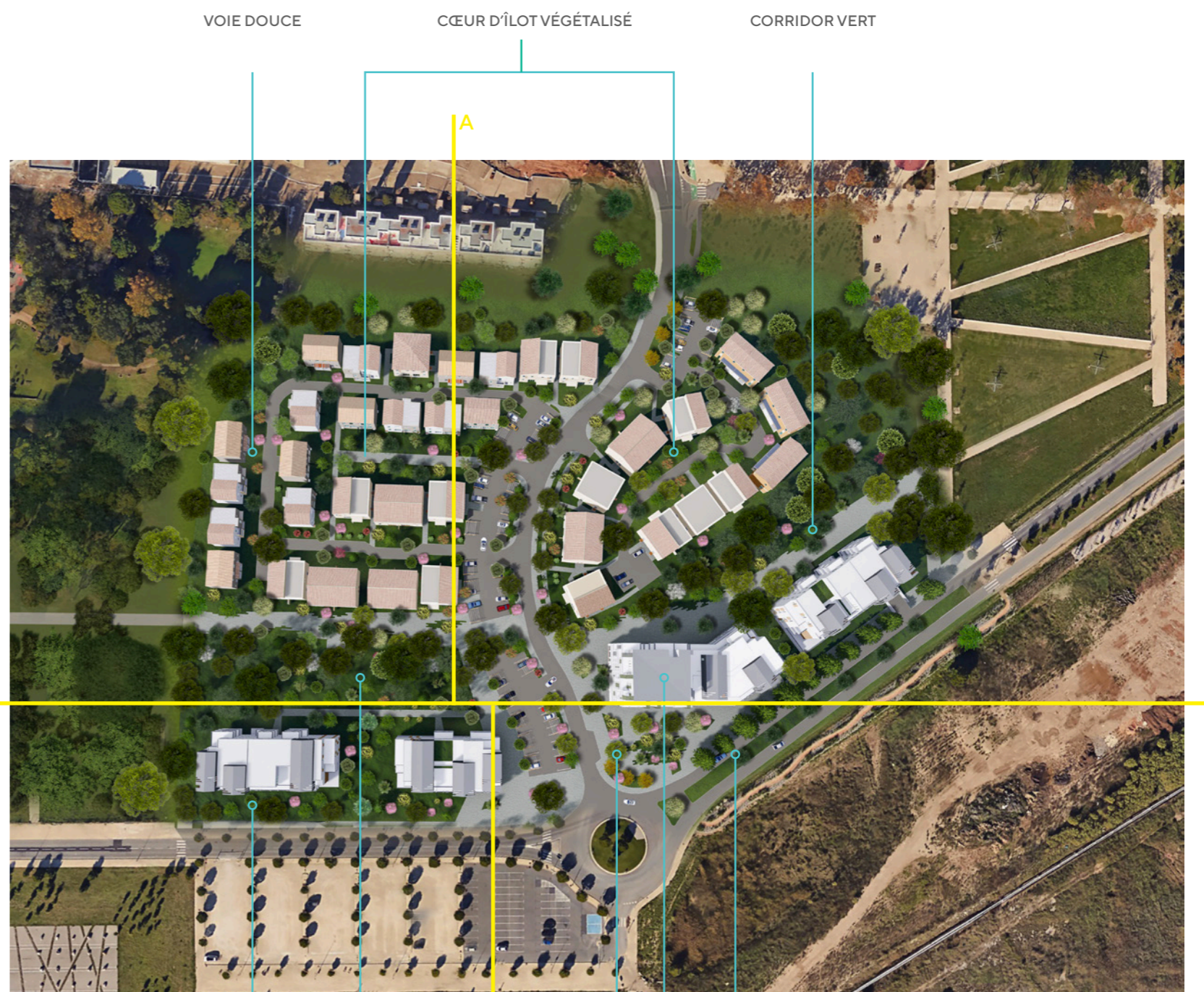
- ▶ Création de la mixité urbaine et sociale dans le choix des typologies urbaines et architecturales
- ▶ Conception des volumes en prenant en compte l'environnement et l'ouverture sur l'étang et les parcs
- ▶ Création des liaisons douces piétonnes plantées bordées par des jardins



4

PRINCIPES CONCEPTUELS

- ▶ Centralisation et mutualisation de stationnement végétalisé
- ▶ Création d'un parvis urbain
- ▶ Création de centralité via les activités de services : maison médicale, crèche, salle poly, boîte au lettre connectées
- ▶ Conception des parkings en sous-sol pour perméabilisation et végétation des espaces



PLAN DE MASSE

SCHÉMAS D'IMPLANTATION



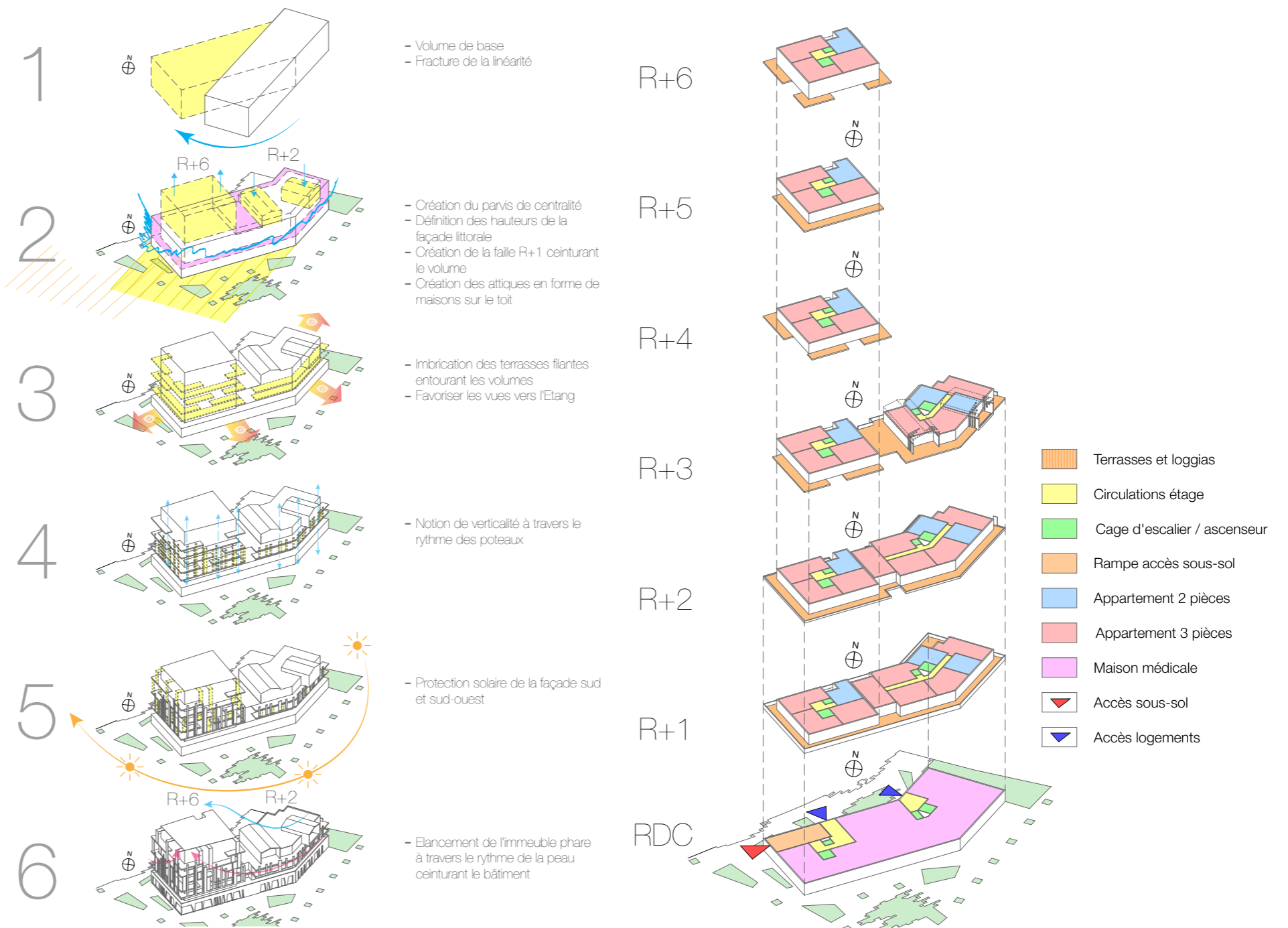
A



B



SCHEMA CONCEPTUEL DU BÂTIMENT SIGNAL



VUES INTERNES



BÂTIMENT SIGNAL



Le projet Horizon a pour ambition de tourner ce terrain, aujourd'hui délaissé, vers un futur ambitieux et soucieux :

- de la qualité de vie des Berrois;
- de la qualité de l'environnement proche et à l'échelle de la ville;

Mais aussi d'offrir des logements en adéquation avec la demande des Berrois que ce soit en terme de conception, de budget et de qualité architectural. Sans être ostentatoire et à l'échelle de la commune.